

## Kurzanleitung Einstellungen

Etikettendrucker Brother QL 560 und QL 570 mit Endlospapier

### Installation der Treibersoftware

Unter Windows 10 werden die Gerätetreiber automatisch beim Anschließen und Einschalten des Druckers installiert.

**Hinweis:** Bei Windows 7 und Windows 8.1 installieren Sie bitte vor dem Einschalten des Etikettendruckers die Gerätetreiber. Sie finden diese auf dem mitgelieferten USB-Stick unter nützliches.

### Einrichtung in der Apo-Ident Software

Wählen Sie unter **Einstellungen zum Etikettendrucker** aus der Liste **<Standard-Etikettendrucker>** Ihren Drucker (Brother QL 560 oder QL 570) aus.

Wählen Sie anschließend folgende Einstellungen\* aus:

- Seitengröße: 62mm
- Orientierung: Um 0° gedreht

#### Erweiterte Layout-Einstellungen

- Etikettenbreite / mm: 62,0
- Etikettenhöhe / mm: 35,0
- X-Versatz / mm: 0,0
- Y-Versatz / mm: 0,0
- Skalierungsfaktor: 1,00

\* Diese Angaben beziehen sich auf die Anwendung der Endlosetikettenrolle Typ DK-22205.

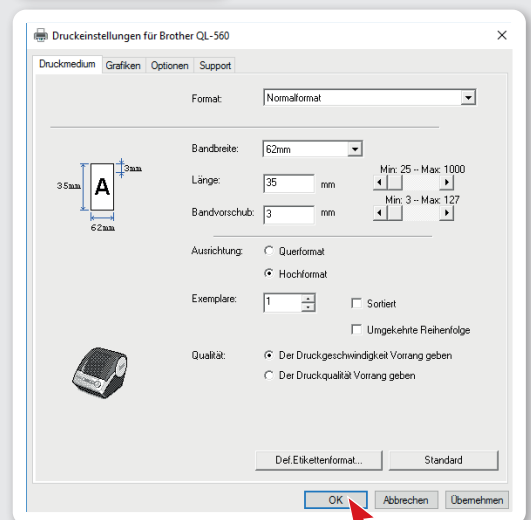
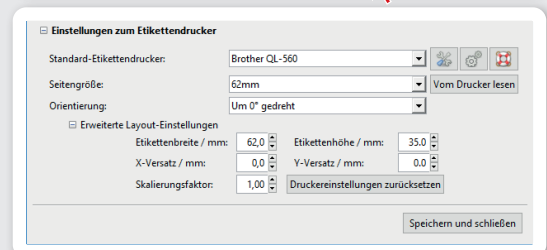
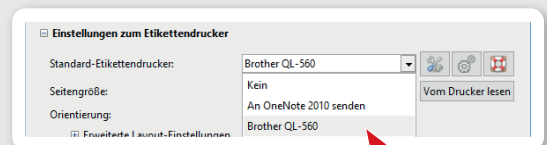
Klicken Sie nun auf das **<Werkzeugsymbol>** „Drucker-Einstellungen öffnen“ rechts neben der Liste. Ändern Sie im sich öffnenden Dialogfenster noch folgende Angaben:

- Format: Normalformat
- Bandbreite: 62mm
- Länge: 35,0
- Bandvorschub: 3
- Ausrichtung: Hochformat

Klicken Sie auf **<Übernehmen>** und bestätigen Sie mit **<OK>**. Sie befinden sich nun wieder in den Einstellungen der Apo-Ident Software.

**Hinweis:** Bevor Sie Ihre Einstellungen speichern, können Sie einen Testdruck starten. Klicken Sie hierfür auf das mittlere Werkzeugsymbol neben der Bezeichnung des ausgewählten Druckers.

Bestätigen Sie mit **<Speichern und Schließen>**, wenn Ihr Testdruck erfolgreich war.



Bei Fragen können Sie uns gern kontaktieren: