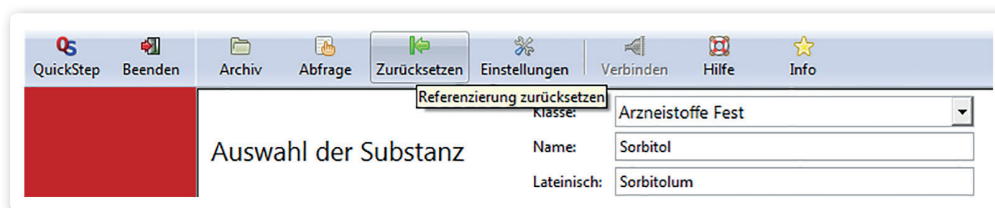


## Eine Nichtidentifikation kann verschiedene Ursachen haben

1. Haben Sie das letzte Update installiert?  
(In Abständen von ca. 4-8 Wochen inkl. Chargenerweiterung. Informationen über die installierte Ident-Modul-Version finden Sie in der Apo-Ident Software unter dem Menüpunkt <Info>.)
2. Bitte schließen Sie folgende Fehlerquellen aus:
  - a. Ist die zu prüfende Substanz ausgewählt?
  - b. Ist bei Start der Messung (Feste Arzneiformen) die Probe aufgestellt?
  - c. Ist die falsche Substanzklasse ausgewählt?
  - d. Ist die falsche Substanz aufgestellt?
  - e. Auflegen des schwarzen Rings vergessen?
  - f. Verkipptes oder nicht richtig aufgesetztes Probenglas?
  - g. Zu geringe Substanzmenge (Boden gleichmäßig bedeckt mit mindestens 2 mm Substanzhöhe)?
  - h. Haben sich Agglomerate in der Substanz gebildet? → ggf. verreiben
3. Substanz etwas bewegen und die Messung neu starten!
4. Bei weiteren Problemen:  
Starten Sie eine neue Referenzierung durch Anklicken des Buttons „Zurücksetzen“ in der Menüleiste!



Sollte eine Identifikation danach weiterhin nicht möglich sein, dann nehmen Sie bitte Kontakt mit uns auf!

Bei Fragen können Sie uns gern kontaktieren:



kundenservice@apo-ident.de oder telefonisch unter +49 (0)351 212 496 33